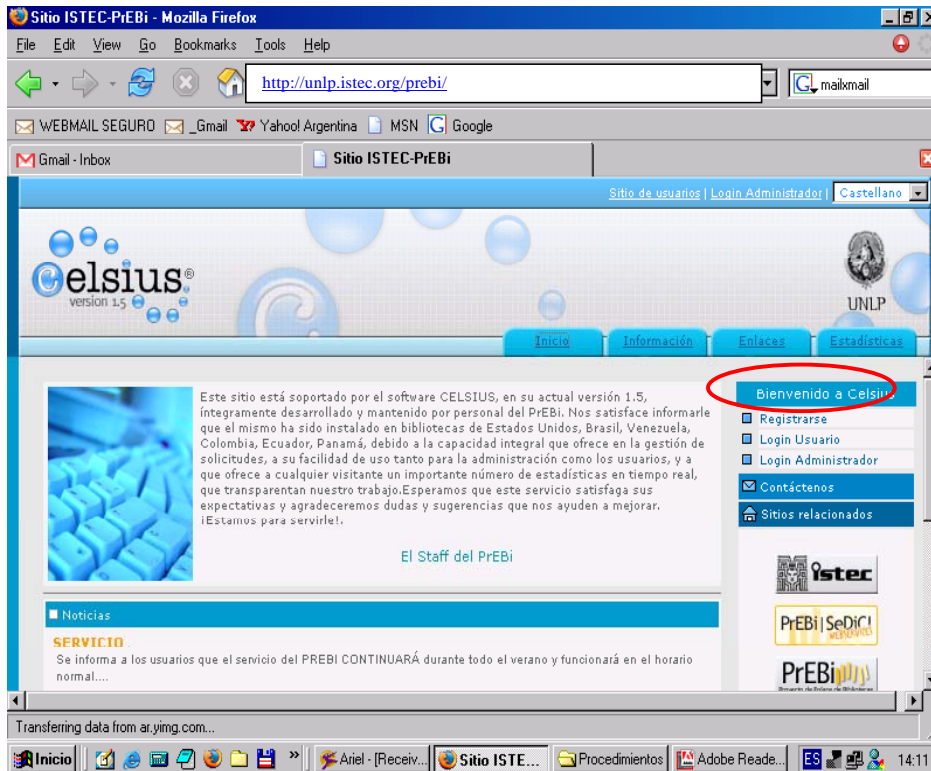
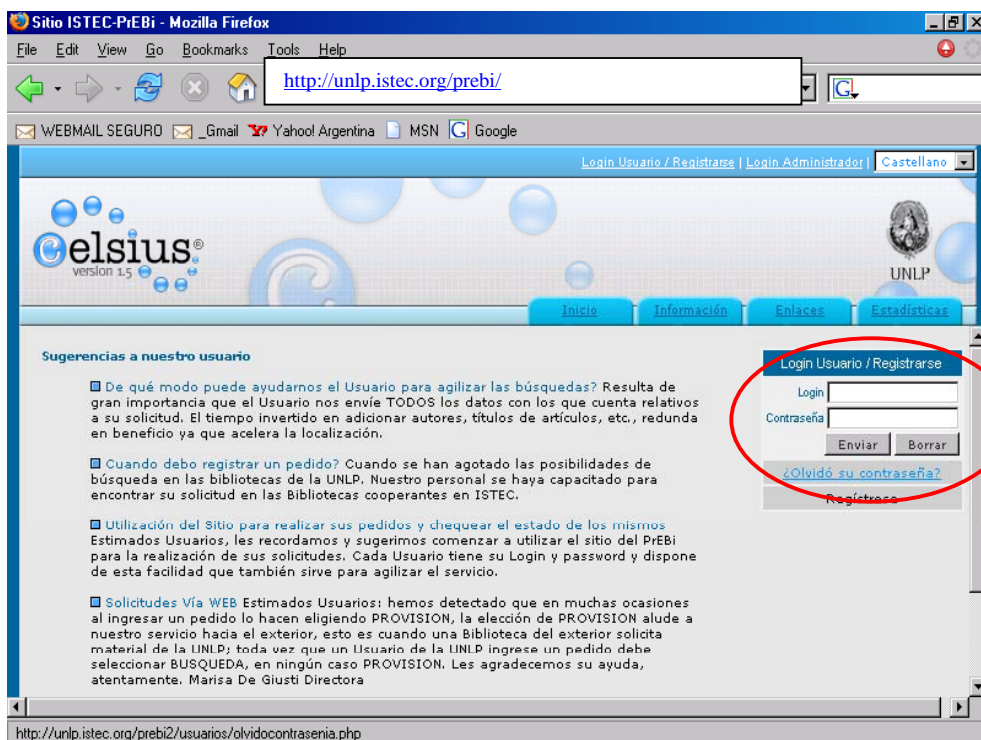


## Cómo Ingresar A Su Sitio De Usuario Prebi

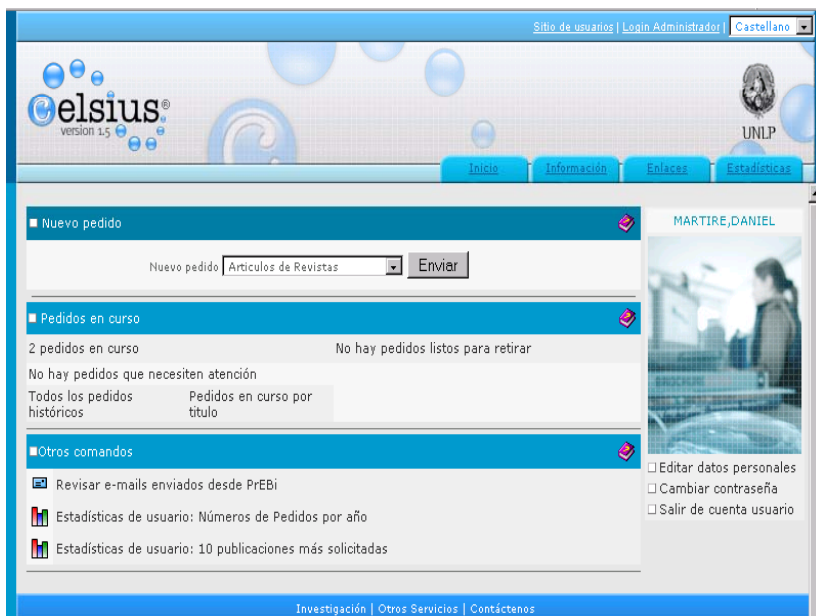
1- Habiendo tipeado correctamente la dirección web de nuestro sitio <http://unlp.istec.org/prebi/> Ud. Ingresará a “Login Usuario”



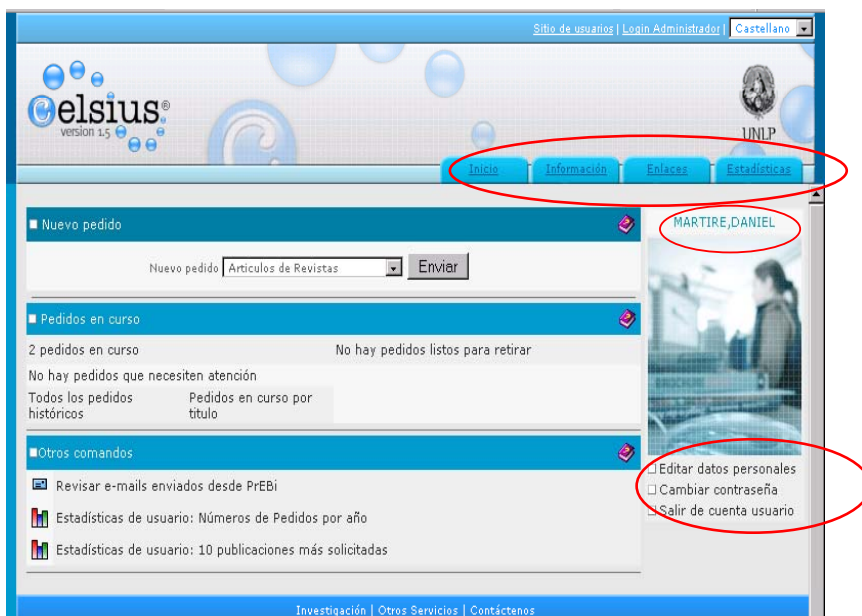
2- Llenará los campos que requieren su login y password, si por alguna razón olvidó alguno de ellos tiene la opción “¿Olvidó su contraseña?”



3- Habiendo accedido a su Menú de Usuario Ud. podrá ver las todas las posibilidades que el sitio le ofrece, las cuáles detallaremos a continuación:



4- En la parte superior a la derecha se encuentran las solapas que le permiten un acceso rápido a las otras pantallas de interés general de sitio. Debajo de ellas, sobre el lado derecho de la pantalla aparecerá su nombre completo y debajo un menú de opciones generales de su cuenta, similar al que proporcionan las cuentas de email, en el cual Ud. podrá editar su perfil de usuario y cambiar su contraseña a los fines de resguardar los datos personales y los referentes a sus solicitudes.



5- En la parte derecha de la pantalla Ud. están los links más importantes de su cuenta, ya que desde aquí podrá efectivizar sus solicitudes de material bibliográfico y realizar las diferentes consultas a las solicitudes realizadas anteriormente, así como enterarse en tiempo real del estado de sus pedidos en curso. A continuación nos detendremos en cada una de estas posibilidades.